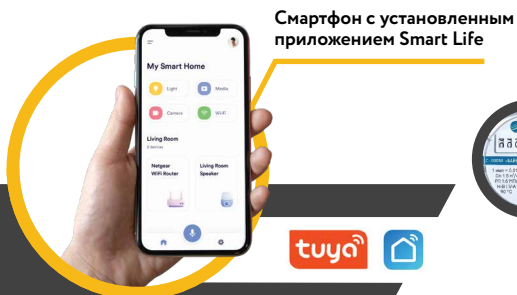


Схема подключения устройств к модулю управления Stahlmann Smart



Смартфон с установленным приложением Smart Life

Импульсный счетчик воды – до 2 шт к каждой плате расширения

Максимальное кол-во подключаемых счетчиков на 1 плату расширения - 2шт
Совокупно по 2-м линиям – до 6 шт

Встроенный блок бесперебойного питания (4 часа автономной работы)

Дополнительное оборудование (в комплект не входит, приобретается отдельно)

Плата расширения Stahlmann Smart. RS-485
Плата расширения Stahlmann Smart. Счетчики воды
Дополнительный слот под платы расширения

Электропривод удобно крепится к крану одним винтом! Возможность крепления под углом 45° и 90° по отношению к крану!

Кран шаровый с электроприводом Stahlmann 12B

Подключаются по 2-м независимым линиям
Максимальное кол-во подключаемых кранов на 1 линию – 4шт
Совокупно по 2-м линиям – до 8 шт

Провод подключения кранов можно удлинять до 100м (ПВС 3x0,75)



Отсканируйте QR-код, чтобы скачать приложение Smart Life для телефонов на Android или Apple iPhone



Плата расширения Stahlmann Smart. RS-485

Предназначена для интеграции модуля Stahlmann Smart в системы диспетчеризации жилых, административных и производственных зданий

Датчик протечки воды Stahlmann R868 (до 50 шт)



- несущая частота 869 МГц;
- излучаемая мощность не более 25 мВт;
- гарантированная дальность радиосвязи не менее 100 м в зоне прямой видимости;
- тип модуляции - LoRa

Напряжение питания 220В, через защитный автомат и УЗО



Перекидной сухой контакт (Max 5A)

- GSM-модуль
- умный дом
- сигнальная лампа или сирена
- насос

Линия 2

Линия 1

Линия 2

Линия 1

Проводной датчик протечки Stahlmann 001

Подключаются по 2-м независимым линиям. Возможно подключать как параллельно (звездой), так и последовательно, с контролем обрыва. Максимальное количество датчиков при параллельном подключении – не более 20, при этом максимальная длина каждого датчика не должна быть более 10 м (без контроля обрыва датчиков). Совокупно 40 штук по 2-м каналам.

При последовательном подключении – не более 50 датчиков длиной 2м на канал (суммарная длина линии не более 100 м, с контролем обрыва датчиков). Совокупно 100 штук по 2-м каналам.

Также есть возможность подключения ленточных датчиков длиной до 100м на одну линию. Совокупно до 200 м по 2-м линиям.